



MEMO ADMINISTRATIF

Responsable administrative

Audrey CHAZAL - 04.73.34.67.11

Gestionnaire UCA

Nathalie EL AYDI - 04.73.34.67.16

Accueil

Myriam GIRONDE

04.73.34.67.00

Gestionnaire CNRS

Angélique CHANUT -

04.73.34.67.04

Informatique

Thierry HAMEL - 04.73.34.67.19

Prise en charge matériel informatique

Gestion serveurs informatique du LMV

Mise en place des postes informatiques

Se référer pour toutes les infos sur Intranet
sur le site lmv

Gestionnaire ISITE / Clervolc

Danien ALLEGRANZINI -

04.73.40.70.44

Yoan MALARD - 04.73.40.63.17

Finances.cap2025@uca.fr

Assistants de prévention / PCR

Nicolas CLUZEL - 04.73.34.67.43

GAUTHIER Pierre-Jean -

04.73.34.67.26

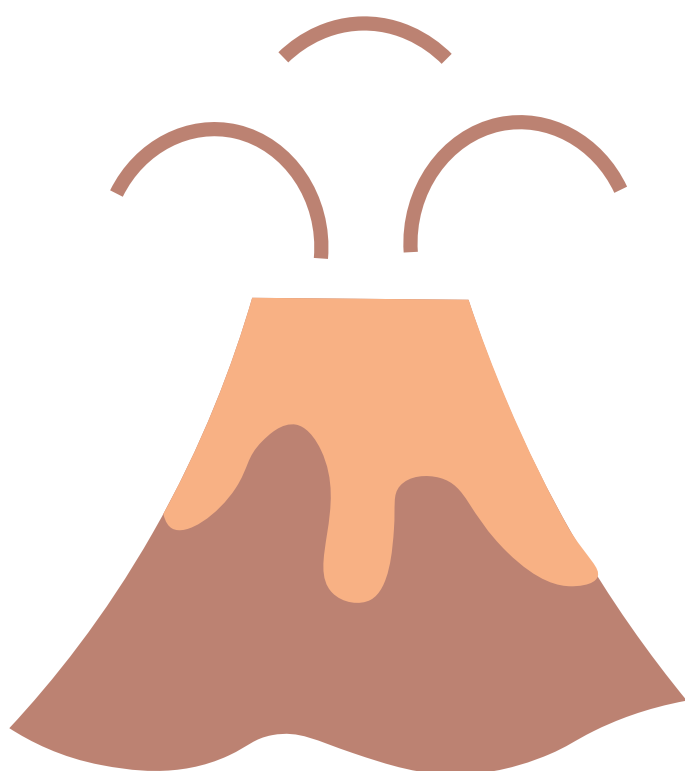
PISON Laure - 04.73. 34.67.44

Referent laser :

SCHIAVI Federica 04.73.34.67.30

Secrétaire Enseignement

Cécile SERGERE - 04.73.34.67.22



Vous avez besoin de ? A qui vous adresser

Envoyer ou réceptionner un courrier ou un colis

Besoin de fournitures administratives

De réserver une salle

Relier un document

Accueil
En cas d'absence
Gestionnaire **CNRS** ou **UCA**

Clé de bureau

Badge entrée

Code photocopieur

Nom sur les boîtes à lettres / portes

Accueil
En cas d'absence
Responsable Administrative

Accueillir un nouvel arrivant

1) Responsable Administrative
LMV
2) Accueil
3) Informatique
4) Si personnel enseignant :
Secrétaire Enseignement
En cas d'absence
Gestionnaire **UCA** ou **CNRS**

Passer une commande

Partir en mission

Se faire rembourser une mission

Gestionnaire UCA
Gestionnaire CNRS
Gestionnaire Clervolc
Gestion ISite
En cas d'absence
Responsable Administrative

Achat informatique

Demander des comptes informatiques /
Code Wifi

Problèmes informatiques

Informatique

Faire une parution sur le site
Question sur le site

Informatique
Cellule communication

Des questions sur les conventions de gestion
(ANR, FEDER, REGION)

Procédure de marchés...

Responsable administrative
DRED – Pilotage projets
En cas d'absence
Gestionnaire UCA ou CNRS

Autorisation d'imprimer 10 thèses
(5 avant soutenance et 5 après soutenance)

Prise en charge de frais d'hébergement et de restauration du Jury de thèse

Votre correspondant RH

Audrey CHAZAL, Responsable administrative

Envoyer un arrêt de travail (sous ARIANE CNRS/ envoyer les originaux

UCA/IRD/CNRS) / Déclarer un AT

Poser des congés (Agate pour les personnels CNRS, EGrh pour les personnels

UCA et portail IRD pour les personnels IRD)

Déclarer un changement d'adresse (Ariane personnels CNRS, EGrh pour
personnels UCA et portail IRD pour personnel IRD)

Faire une demande de cumul d'emploi

Recruter un personnel

Connaître le coût d'un CDD

Convention/ contrat de travail...



Vous souhaitez suivre une formation proposée par les tutelles

Votre interlocuteur : **Nathalie EL AYDI**, correspondant formation CoFo

Formations proposées par l'UCA

Les programmes et les liens d'inscription sont disponibles sur l'intranet : <https://ent.uca.fr/core/home/>

Formations proposées par le CNRS

Les programmes et les liens d'inscription sont disponibles sur l'intranet : <https://intranet.cnrs.fr/delegations/dr7/agents/formation/calendrierformations/Pages/default.aspx>

Formations proposées par l'IRD

Les programmes et les liens d'inscription sont disponibles sur l'intranet : <https://www.ird.fr>